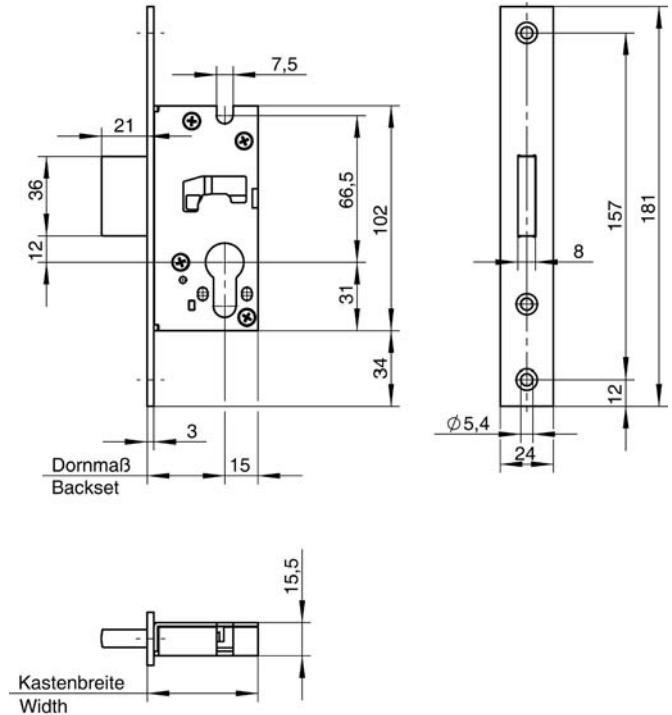


**Einsteck-Riegelschloss
für Rohrrahmentüren**

**Mortise dead lock
for metal frame doors**

038R



Art. Nr./Art. No.		038R				
Dornmaße/Backsets	mm	25	30	35	40	45
Kastenbreiten/Widths	mm	40	45	50	55	60

Einsteck-Riegelschloss für Rohrrahmentüren, für Profilzylinder vorgerichtet, komplett verzinkt, 1-tourig = 20mm Riegelausschluss, Schlosskasten oben und unten geschlossen, durchgehende Schraublöcher.
Geprüft nach EN 12 209

Sonderausführungen

- Riegel 5mm vorstehend
- Riegel 3mm vorstehend
- Stulp Nirosta, Riegel vernickelt
- Flachstulp 16mm, 20mm oder 22mm
- U-Stulp 22mm oder 24mm
- vorgerichtet für Schweizer Rundzylinder (RZ 22)
- Riegelüberwachung inkl. 6m Kabel

Mortise dead lock for metal frame doors, prepared for profile cylinder, fully zinc plated, 1 turn = 20mm dead bolt throw, top and bottom of lock case closed, end-to-end screw holes.
Certified as per EN 12 209

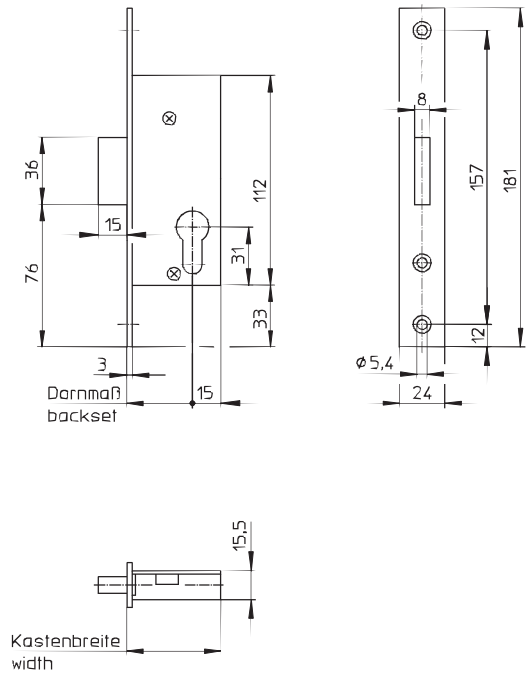
Special designs

- dead bolt extended 5mm
- dead bolt extended 3mm
- forend stainless steel, dead bolt nickel-plated
- forend 16mm, 20mm or 22mm
- U-shaped forend 22mm or 24mm
- prepared for RZ 22 (Swiss standard)
- dead bolt monitoring device including 6m cable

Einsteckschloss für Rohrrahmentüren

Mortise lock for metal frame doors

1423



Art. Nr./Art. No.		1423					
Dornmaße/Backsets	mm	20	25	30	35	40	45
Kastenbreiten/Widths	mm	35	40	45	50	55	60

Mittelschweres Einsteck-Riegelschloss für Rohrrahmentüren, für Profilzylinder vorgerichtet, komplett verzinkt, 1-tourig = 15mm Riegelausschluss, Schlosskasten oben und unten geschlossen.
Anforderung gemäß DIN 18 251-2 Klasse 1.

Medium weight mortise dead lock for metal frame doors, prepared for profile cylinder, fully zinc plated, 1 turn = 15mm dead bolt throw, top and bottom of lock case closed.
According to DIN 18 251-2 class 1 requirements.

Sonderausführungen

- Riegel 5mm vorstehend
- Stulp Nirosta, Riegel vernickelt
- Flachstulp 20mm
- U-Stulp 22mm oder 24mm

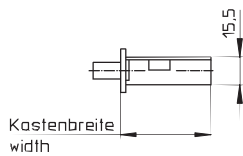
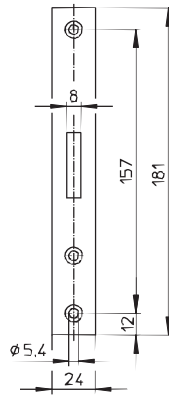
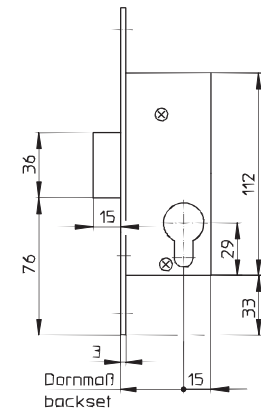
Special designs

- dead bolt extended 5mm
- forend stainless steel, dead bolt nickel-plated
- forend 20mm
- U-shaped forend 22mm or 24mm

Einsteckschloss für Rohrrahmentüren

Mortise lock for metal frame doors

1523



Art. Nr./Art. No.		1523				
Dornmaße/Backsets	mm	25	30	35	40	45
Kastenbreiten/Widths	mm	40	45	50	55	60

Mittelschweres Einsteck-Riegelschloss für Rohrrahmentüren, vorgefertigt für Schweizer Rundzylinder (RZ 22), komplett verzinkt, 1-tourig = 15mm Riegelausschluss, Schlosskasten oben und unten geschlossen. Anforderung gemäß DIN 18 251-2 Klasse 1.

Medium weight mortise dead lock for metal frame doors, prepared for RZ 22 (Swiss standard), fully zinc plated, 1 turn = 15mm dead bolt throw, top and bottom of lock case closed. According to DIN 18 251-2 class 1 requirements.

Sonderausführungen

- Riegel 5mm vorstehend
- Stulp Nirosta, Riegel vernickelt
- Flachstulp 20mm
- U-Stulp 22mm oder 24mm

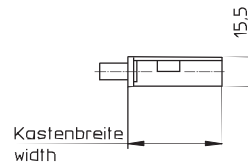
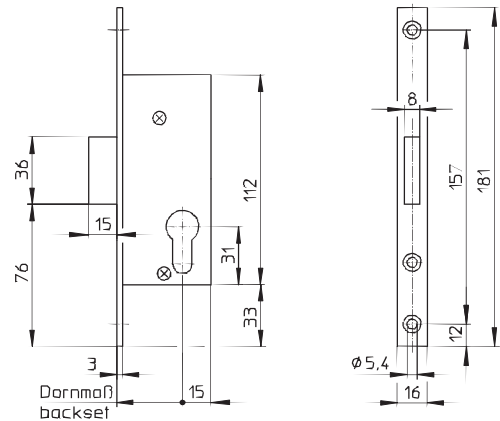
Special designs

- dead bolt extended 5mm
- forend stainless steel, dead bolt nickel-plated
- forend 20mm
- U-shaped forend 22mm or 24mm

Einsteckschloss für Rohrrahmentüren

Mortise lock for metal frame doors

1614



Art. Nr./Art. No.		1614				
Dornmaße/Backsets	mm	25	30	35	40	45
Kastenbreiten/Widths	mm	40	45	50	55	60

Mittelschweres Einsteck-Riegelschloss für Rohrrahmentüren, für Profilzylinder vorgerichtet, komplett verzinkt, 1-tourig = 15mm Riegelausschluss, Stulp 16mm auf Mitte, Schlosskasten oben und unten geschlossen. Anforderung gemäß DIN 18 251-2 Klasse 1.

Medium weight mortise dead lock for metal frame doors, prepared for profile cylinder, fully zinc plated, 1 turn = 15mm dead bolt throw, 16mm flush forend, top and bottom of lock case closed. According to DIN 18 251-2 class 1 requirements.

Sonderausführungen

- Riegel 5mm vorstehend
- Stulp Nirosta, Riegel vernickelt
- vorgerichtet für Schweizer Rundzylinder (RZ 22)

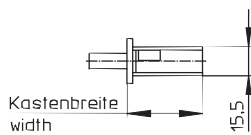
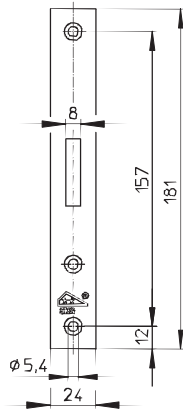
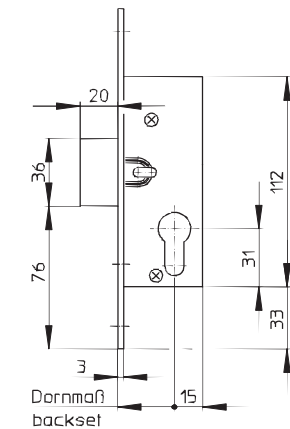
Special designs

- dead bolt extended 5mm
- forend stainless steel, dead bolt nickel-plated
- prepared for RZ 22 (Swiss standard)

Einsteckschloss für Rohrrahmentüren

Mortise lock for metal frame doors

1739



Art. Nr./Art. No.	1739				
Dornmaße/Backsets	mm	30	35	40	45
Kastenbreiten/Widths	mm	45	50	55	60

Mittelschweres Einsteck-Riegelschloss für Rohrrahmentüren, für Profilzylinder vorgerichtet, Stulp Nirosta, Riegel vernickelt, 1-tourig = 20mm Riegelausschluss, Riegel mit 2 lose eingelegten Stahlstiften gegen Absägen, Schlosskasten oben und unten geschlossen, mit durchgehenden Schraublöchern.

Zertifiziert nach .

Medium weight mortise dead lock for metal frame doors, prepared for profile cylinder, stainless steel forend, dead bolt nickel-plated, 1 turn = 20mm dead bolt throw, dead bolt reinforced with 2 loosely inserted hardened steel pins as anti-vandalism protection, top and bottom of lock case closed, end-to-end screw holes.

Certified as per .