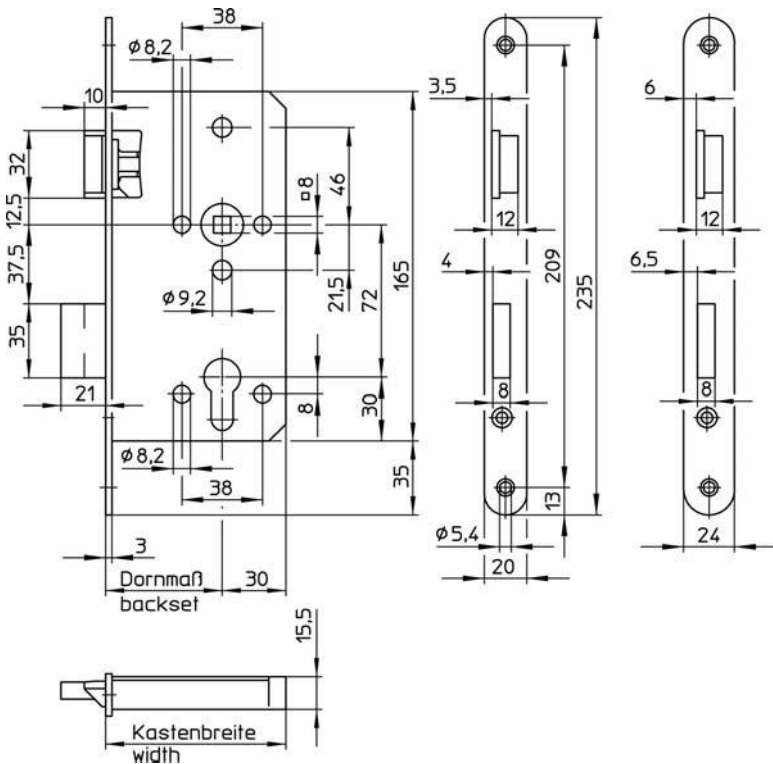


**Einsteckschloss für Wohnungstüren
abschließbare Falle, VdS Klasse B**

**Mortise lock with lockable
latch bolt, VdS class B**

1890



Art. Nr./Art. No.	1890	
Dornmaße/Backsets	mm	55 60 65
Kastenbreiten/Widths	mm	85 90 95

Einsteckschloss mit abschließbarer Falle, zertifiziert nach VdS Klasse B, für Profilzylinder vorgerichtet, 8mm Nuss, mit Wechsel, 2-tourig = 21mm Riegelausschluss, Falle und Riegel Stahl vernickelt, Stulp Nirosta matt gebürstet, Schlosskasten geschlossen und verzinkt, für Falz- und Stumpftüren.
Anforderungen gemäß DIN 18 251 – 1 Klasse 4.

Funktion

Die Falle wird durch Ausschluss des Riegels bereits nach der ersten Tour gesperrt.

Sonderausführungen

- Stulp 20mm oder 24mm, kántig
- 8mm, 9mm oder 10mm Klemmnuss mit Gleitlager

Mortise lock with lockable latch bolt, certified to VdS class B, prepared for profile cylinders, 8mm follower, with action of the key on the latch bolt, double turn = 21mm dead bolt throw, latch and dead bolt steel nickel-plated, closed and galvanised lock case, stainless steel forend, suitable for rebated and non-rebated doors.
According to DIN 18 251-1 class 4 requirements.

Function

Latch locked after single bolt throw.

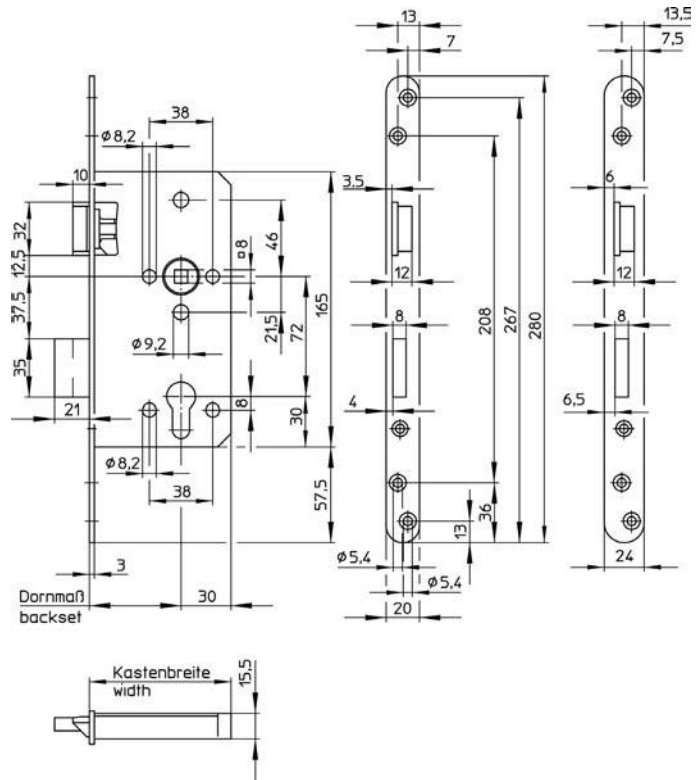
Special designs

- forend 20mm or 24mm, square ends
- 8mm, 9mm or 10mm clamping follower with slide bearing

**Objekteinsteckschloss
für einbruchhemmende Türen**

**Project mortise lock
for intrusion-resistant doors**

5493



Art. Nr./Art. No.	5493		
Dornmaße/Backsets	mm	55	60 65 80
Kastenbreiten/Widths	mm	85	90 95 110

Einsteckschloss, zertifiziert nach VdS Klasse B, für Profilzylinder vorgerichtet, 8mm Nuss, mit Wechsel, 2-tourig = 21mm Riegelausschluss, Falle und Riegel vernickelt, mit Geräuschkämpfungselement für die Falle, Riegelgedrücksicherung, Stulp Nirosta matt gebürstet, Stulpplänge 280mm für erhöhte Sicherheit, Schlosskasten geschlossen und verzinkt, für Falztüren. Anforderungen gemäß DIN 18 251 – 1 Klasse 4.

Mortise lock, certified to VdS class B, prepared for profile cylinder, 8mm follower, with action of the key on the latch bolt, double turn = 21mm dead bolt throw, latch and dead bolt nickel-plated, noise reduction component for latch, dead bolt counter-pressure, closed and galvanised lock case, stainless steel forend, 280mm forend length for increased security, suitable for rebated doors. According to DIN 18 251-1 class 4 requirements.

Sonderausführungen

- 8mm, 9mm oder 10mm Klemmnuss mit Gleitlager
- Kugeldruckschmiervorrichtung mit integrierter Ölschiene

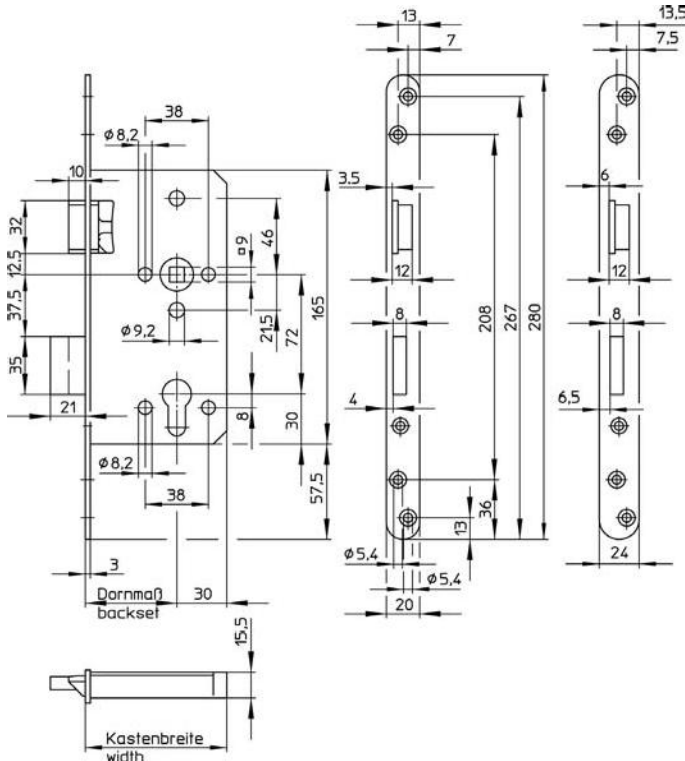
Special designs

- 8mm, 9mm or 10mm clamping-follower with slide bearing
- oil-nipple with integrated oil conductor

**Objekteinsteckschloss
für einbruchhemmende Türen**

**Project mortise lock
for intrusion-resistant doors**

5494



Art. Nr./Art. No.	5494	
Dornmaße/Backsets	mm	55 60 65 80
Kastenbreiten/Widths	mm	85 90 95 110

Einsteckschloss für Rauch- und Brandschutztüren, geprüft nach DIN 4102-18 und DIN EN 1634-1, zertifiziert nach VdS Klasse B, für Profilzylinder vorgerichtet, 9mm Nuss, mit Wechsel, 2-tourig = 21mm Riegelausschluss, Falle und Riegel vernickelt, mit Geräuschkämpfungselement für die Falle und Riegelgedrucksicherung, Stulp Nirosta matt gebürstet, Stulpänge 280mm für erhöhte Sicherheit, Schlosskasten geschlossen und verzinkt, für Falztüren.

Anforderungen gemäß DIN 18 251 – 1 Klasse 4.

Sonderausführungen

- Kugeldruckschmiervorrichtung mit integrierter Ölschiene
- mit 6mm starkem Stulp für einbruchhemmende Türen nach DIN ENV 1627 WK2

Mortise lock for smoke and fire doors, tested to DIN 4102-18 and DIN EN 1634-1, certified to VdS class B, prepared for profile cylinder, 9mm follower, with action of the key on the latch bolt, double turn = 21mm dead bolt throw, nickel-plated latch and dead bolt, noise reduction component for latch, anti-thrust bolt, closed and galvanised lock case, stainless steel forend, 280mm forend length for increased security, suitable for rebated doors.

According to DIN 18 251-1 class 4 requirements.

Special designs

- oil-nipple with integrated oil conductor
- with 6mm forend thickness for intrusion-resistant doors according to DIN ENV 1627 WK2 requirements